

# HUR BYTA PUMP PÅ DK20/DKI3HLQ/DK20HLQ



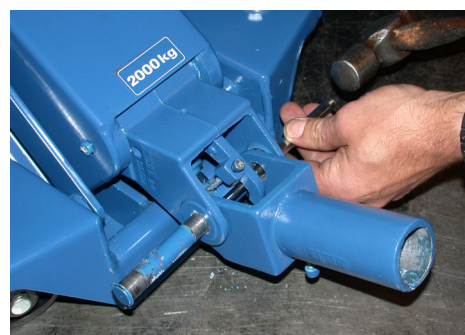
1. Pumpa domkraften halvvägs upp.



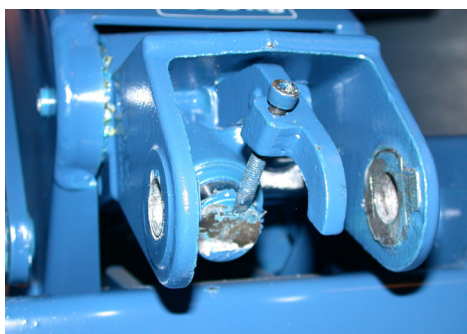
2. Ha handtaget vågrätt och blockera pumpkolven i sitt innersta läge med en skruv eller liknande genom hålet i utlösarbygeln.



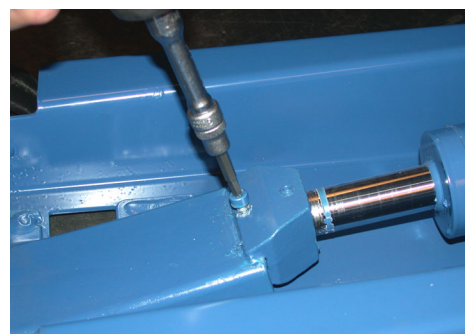
3. **VARNING! KOLVEN ÄR FJÄDERSPÄND!** Var säker på att pumpkolven är ordentligt säkrad.



4. Ta bort låsringen, slå ut axeln och ta av pumphandtagsfästet.



5. Pumpkolven säkrad.



6. Skruva loss adaptorn från framfästet. Lossa adaptorn genom att lyfta lyftarmen.



7. Skruva loss de 2 skruvarna med lyftarmen i sitt högsta läge.



8. Ta loss pumpen i lyftarmens framkant.

För att återmontera följ denna anvisning baklänges (8-1).